

# OEPRE

## Ouvrir l'École aux Parents pour la Réussite des Enfants

Webinaire de présentation

22 mai 2026

# Ordre du jour

- 1- Présentation du dispositif OEPRE (contexte et objectifs)
- 2- Cadrage de l'appel à projets académique 2026-2027
- 3- Accompagnement et ressources
- 4- Temps d'échanges

# 1 – Présentation du dispositif OEPRE

## Contexte:

« **Ouvrir l'École aux Parents pour la Réussite des Enfants** » est un dispositif interministériel de co-éducation, porté par le MEN et le ministère de l'intérieur depuis 2008.

Il a vocation à proposer aux **parents étrangers allophones primo-arrivants** des **formations gratuites** organisées au sein des écoles et établissements scolaires pour leur permettre de mieux **accompagner la scolarité de leurs enfants** et in fine, contribuer à **leur réussite scolaire**.

Une [circulaire du 4 septembre 2025](#) redéfinit les objectifs et les modalités de gestion du dispositif.

# 1 – Présentation du dispositif OEPRE

**Les objectifs de la formation s'organisent autour de 3 axes :**

- 1- L'acquisition de la langue française (comprendre, parler, lire et écrire pour coopérer avec l'école)
- 2- La connaissance du fonctionnement et des attentes de l'Ecole vis-à-vis des élèves et des parents
- 3- La connaissance des valeurs de la république et leur mise en œuvre dans la société française

# 1 – Présentation du dispositif OEPRE

## **OEPRE n'est pas :**

- Un cours d'alphabétisation ou de Français Langue Etrangère
- Un dispositif à visée diplômante (DELF)
- Une formation « civique »

## **Mais un atelier où :**

- le français est travaillé dans le contexte général de l'école, du collège ou du lycée avec des thématiques spécifiques.
- l'on transmet aux parents de niveaux linguistiques différents, les codes scolaires indispensables pour suivre la scolarité de leurs enfants.
- les valeurs de la république sont travaillées dans le contexte de l'école (égalité filles/garçons, laïcité, fraternité, droit à l'instruction...).

# 1 – Présentation du dispositif OEPRE

## **A qui s'adresse OEPRE?**

Aux écoles et établissements qui scolarisent un certain nombre d'élèves primo-arrivants et qui peinent à construire un dialogue efficace avec les parents.

## **Quels effets recherchés?**

### Pour les parents :

- une communication facilitée avec l'Ecole / moins d'appréhension vis à vis de l'Ecole
- une meilleure implication dans le suivi de la scolarité des enfants
- une participation à la vie de l'établissement (réunion parents-professeurs, café des parents ...)

### Pour les élèves :

- un meilleur suivi de la scolarité par la famille (assiduité, apprentissages...)
- une charge mentale moindre (gestion des documents administratifs, traduction...)

# 1 – Présentation du dispositif OEPRE

La circulaire du 4 septembre 2025 vise à **renforcer la coordination entre les acteurs institutionnels, associatifs et de formation** pour :

- Etablir un diagnostic territorial précis d'implantation des publics primo-arrivants
- Assurer un parcours individualisé alliant accompagnement linguistique, social et professionnel des parents allophones
- Inscrire OEPRE dans un parcours plus large d'intégration des parents

**OEPRE doit s'entendre comme un outil de co-éducation s'inscrivant dans un parcours continué de formation et d'intégration des parents étrangers allophones.**

## 2 – Cadrage AAP académique 2026-2027

### Nouveautés 2026-2027 :

- Une bascule de la gestion du dispositif en année scolaire
- Des modalités d'étude des candidatures assouplies:

L'ouverture des ateliers s'appuie sur une **expression de besoin de financement** simplifiée.

L'établissement transmet en fin d'année scolaire un **bilan et une évaluation du projet**.

Un examen au niveau académique conditionnera le **renouvellement du financement en N+1** et pourra donner lieu à des **mesures d'accompagnement**, le cas échéant.

Un **cahier de texte** à compléter au fil des ateliers est mis à disposition des équipes pour faciliter le suivi et l'analyse rétrospective du projet.

Le formulaire d'expression de besoin est à transmettre au plus tard, le **29 mai 2026** à [ce.scappe-b3p@ac-lille.fr](mailto:ce.scappe-b3p@ac-lille.fr)



# Cahier de texte



ATELIER N° 1									
A	B	C	D	E	F	G	H	I	J
Date de la séance	Horaires	Intervenants et fonctions (y compris les partenaires)	Nombre de parents présents	Axes de formation travaillés durant la séance			Objectifs de la séance/ thèmes travaillés	Outils/ressources utilisées	Commentaire(s)
				<input type="checkbox"/> Apprentissage du français	<input type="checkbox"/> Fonctionnement et attentes de l'école	<input type="checkbox"/> Valeurs de la République			
				<input type="checkbox"/> Apprentissage du français	<input type="checkbox"/> Fonctionnement et attentes de l'école	<input type="checkbox"/> Valeurs de la République			
				<input type="checkbox"/> Apprentissage du français	<input type="checkbox"/> Fonctionnement et attentes de l'école	<input type="checkbox"/> Valeurs de la République			
				<input type="checkbox"/> Apprentissage du français	<input type="checkbox"/> Fonctionnement et attentes de l'école	<input type="checkbox"/> Valeurs de la République			



# Cahier de texte



COMMUNICATION ET EVALUATION		
<b>PILOTAGE DU DISPOSITIF</b>	La mise en œuvre du dispositif fait-elle l'objet d'un suivi au sein d'une instance particulière de l'établissement et si oui, laquelle ? Quels en sont les membres ?	
<b>COMMUNICATION</b>	Par quels procédés ou moyens faites-vous connaître le dispositif auprès du public cible (outils, canaux de communication, structures partenaires, ...) ?	
<b>RESEAU ET PARTENARIAT</b>	Quels sont les partenaires qui contribuent à orienter les parents vers l'atelier ?	
	Le dispositif s'articule-t-il avec d'autres dispositifs à destination des familles et des personnes étrangères allophones, existant en dehors de l'école ou de l'établissement ?	
<b>EVALUATION DES PARENTS</b>	Que révèle l'évaluation diagnostic réalisée avec les parents au démarrage de l'atelier en termes de besoins ?	
	Que révèle l'évaluation réalisée avec les parents à l'issue de la formation en termes d'acquis ?	
	Durant cette année scolaire, avez-vous rencontré des obstacles ou difficultés dans la mise en œuvre des ateliers ? Si oui, lesquelles ?	

# 2 – Cadrage AAP académique 2026-2027

## Principes directeurs :

### **Public cible :**

Les parents étrangers allophones, prioritairement primo-arrivants

Les parents ayant participé à une formation peuvent se réinscrire dans la limite de 3 années consécutives ou non.

### **Organisation des ateliers :**

Les groupes sont constitués de **12 à 15 parents tout au long de l'année.**

La durée de formation est comprise entre **60 et 100h par atelier et par année scolaire**, dans la limite de 4h hebdomadaires.

Le positionnement des ateliers doit s'envisager à des horaires permettant d'accueillir le plus grand nombre de parents.

Attestation remise aux parents certifiant le nombre d'heures de formation suivies à l'issue (modèle disponible sur [Eduscol](https://www.eduscol.education.fr/))

## 2 – Cadrage AAP académique 2026-2027

### Qualité des intervenants :

Le **volet linguistique** est pris en charge par des **enseignants volontaires** des écoles, collèges ou lycée **habilités en FLE/FLS**, dans la mesure du possible.

Pour le volet relatif aux **valeurs de la République**, il est recommandé de faire appel **au référent EAVR de l'établissement**.

Le dernier volet peut être pris en charge par des enseignants d'autres disciplines.

Le **recours ponctuel à des intervenants extérieurs est possible** (personnels de l'Etat et des collectivités territoriales, membres d'associations agréées par le MEN, prestataire de l'Office Français de l'Immigration et de l'Intégration (OFII), personnels des réseaux d'écoute, ...) sous réserve de **préciser son cadre d'intervention et de communiquer son CV**.

## 2 – Cadrage AAP académique 2026-2027

### Financement des ateliers :

Portage financier par le GIP ViaPro → une convention est établie avec chaque établissement porteur.

Pour les écoles primaires, l'établissement porteur est le collège de secteur.

### Budget alloué :

- **Une enveloppe de fonctionnement d'un montant maximal de 250 €** pour couvrir les frais pédagogiques (fournitures, manuels, sorties, ...). Dépenses avancées par l'EPLÉ et remboursées par le GIP ViaPro sur présentation des justificatifs.
- **Une enveloppe de vacations** destinée à rémunérer les intervenants (1h de préparation et d'intervention = 1 vacation)

Taux horaire brut de la vacation: 30,80 € (coût chargé plus élevé pour les contractuels)

Pour chaque intervenant, un contrat d'engagement est établi par le GIP ViaPro.

## 2 – Cadrage AAP académique 2026-2027

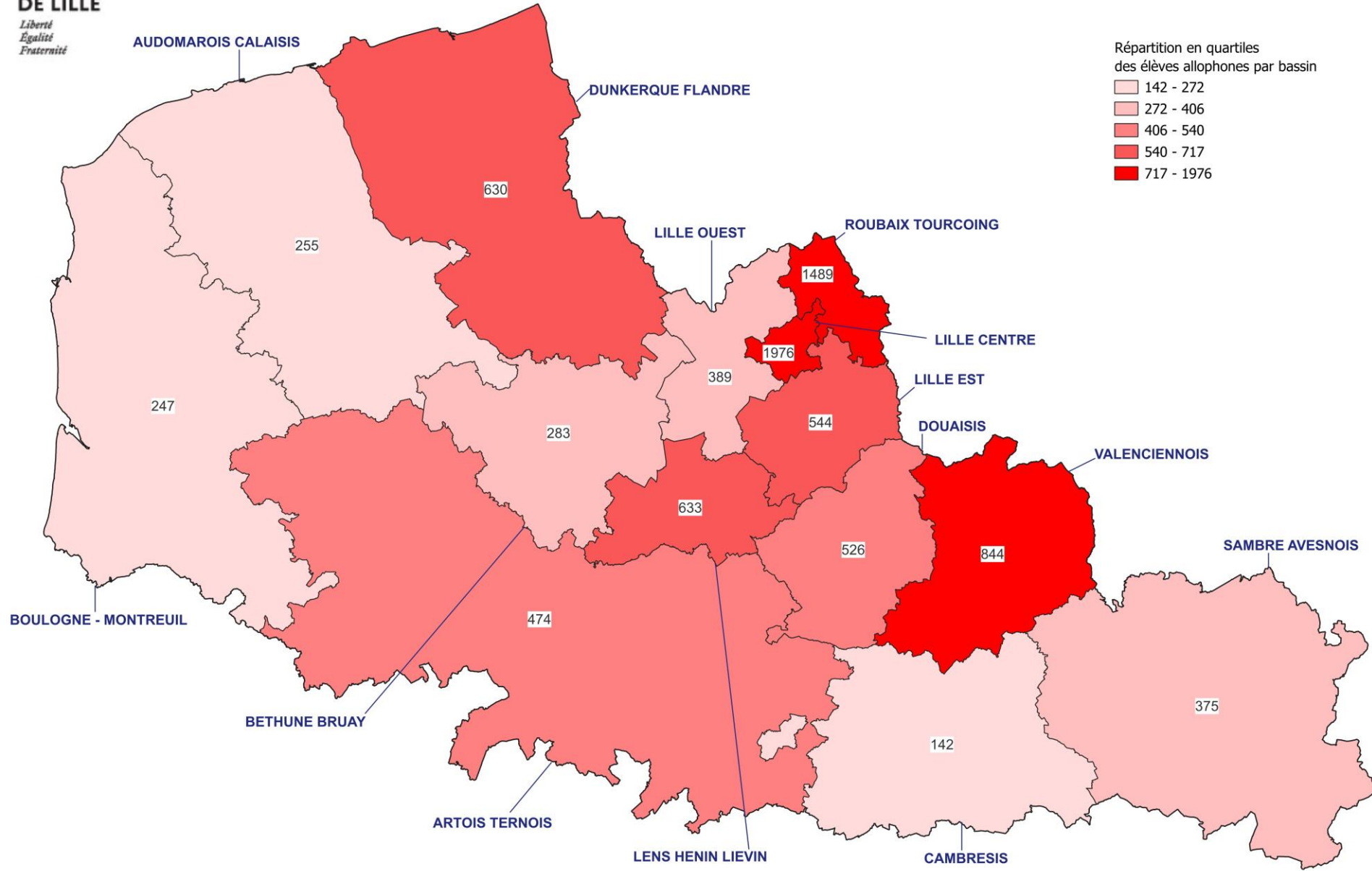
### Cartographie des besoins dans l'académie :

Un travail partenarial mené avec la préfecture de région, les DDETS 59 / 62 et l'OFII a été entrepris pour recenser les besoins territoriaux et mettre en regard l'offre d'ateliers OEPRE au sein de l'académie. Il a permis d'objectiver certaines représentations :

- 50% des publics primo-arrivants sont concentrés sur le bassin Lille-Roubaix-Tourcoing.
- En dépit d'une offre existante d'ateliers OEPRE sur certains territoires, celle-ci pourrait être étoffée (Bassin minier)
- Présence de zones blanches (Flandres, arrageois)

La cartographie sera accessible ([site du CASNAV?](#)) une fois les éléments de la programmation 2026-2027 consolidés.

# Répartition des élèves allophones par bassin dans l'académie de LILLE - RS 2025



# 2 – Cadrage AAP académique 2026-2027

## Les critères d'examens des projets :

- La jauge minimale de **12 parents** pour l'ouverture d'un atelier
- La production du **bilan** en fin d'année scolaire (cahier de texte)
- Le **profil des intervenants**
- **L'enveloppe académique** disponible

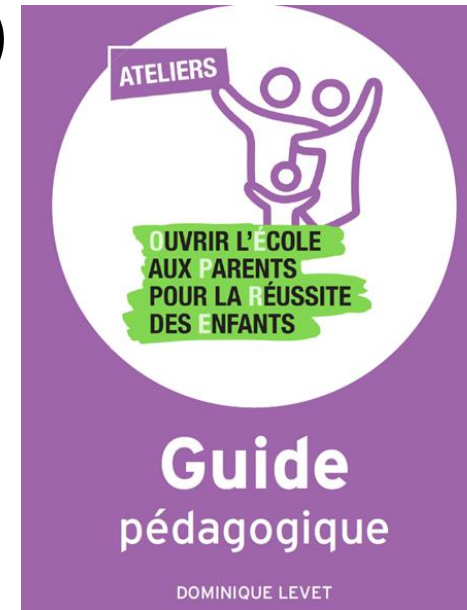
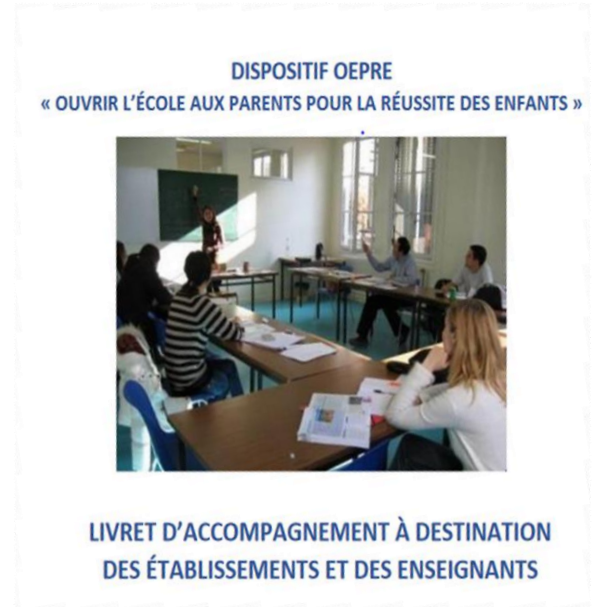
# 3 – Accompagnement et ressources

- Volet accompagnement formatif :
  - Visites de terrain
  - Webinaires thématiques
  - Formation des animateurs d'ateliers en présentiel

# 3 – Accompagnement et ressources



- Ressources en ligne :
  - livret d'accompagnement du CASNAV de Lille
  - référentiels OEPRE (1<sup>er</sup> et 2<sup>nd</sup> degrés)
  - guide pédagogique



# Catégories du référentiel OEPRE de D. Levet



1

Les locaux  
du collège

5

Les apprentissages  
scolaires

9

Les dispositifs  
d'aide et de  
remédiation

2

Les intervenants  
et leurs fonctions

6

Le travail  
à la maison

10

Autour du collège

3

Le matériel  
scolaire

7

La participation  
à la vie du collège

11

Les aides  
financières

4

Une journée  
au collège

8

Évaluations scolaires  
et rencontre avec  
le professeur

12

Les parcours et  
diplômes scolaires

# 3 – Accompagnement et ressources



- Prêt d'une malle de ressources

Environ 30 ouvrages, couvrant différentes catégories :






- Ouvrages d'andragogie, de formation auprès d'allophones adultes
- Manuels d'alphabétisation adulte
- Manuels FLE-FLI-FLS
- Vocabulaire
- Grammaire
- Interculturalité, ouverture culturelle






1 Catalogue sous forme de fiche avec les axes travaillés (pistes pour les formateurs).

# 3 – Accompagnement et ressources

- L'examen civique (loi CIAI – application au 01/01/2026) :

## Format de l'examen civique :

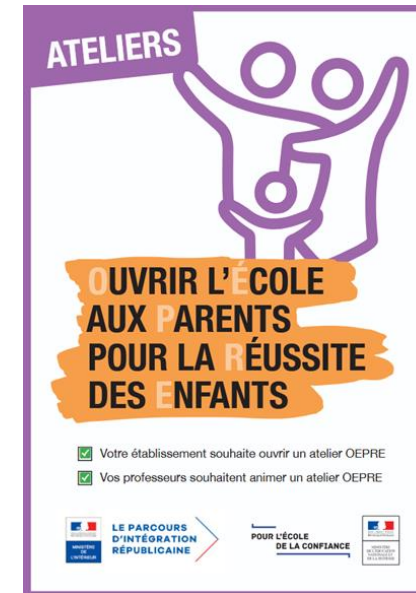
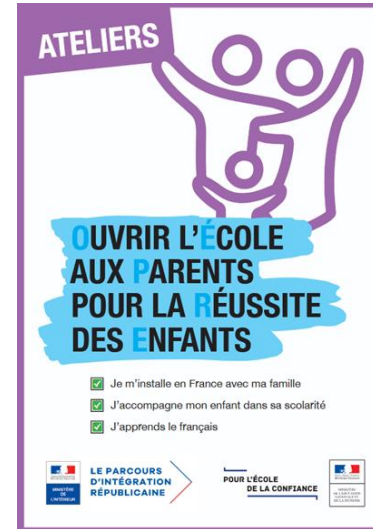
-  L'examen civique prend la forme d'un QCM intégralement numérique.
-  **Durée maximale :** 45 minutes
-  **Nombre de questions :** 40 questions
-  **Modalité :** QCM sur ordinateur ou tablette.
-  **Réussite :** 32 bonnes réponses minimum, soit 80 %

 <b>Principes et valeurs de la République</b> Devise et symboles de la République Laïcité →	 <b>Système institutionnel et politique</b> Démocratie et droit de vote Organisation de la République française →	 <b>Droits et devoirs</b> Droits fondamentaux Obligations et devoirs des personnes résidant en France →
 <b>Histoire, géographie et culture</b> Histoire Géographie Culture →	 <b>Vivre dans la société française</b> Démarches Administratives Santé Emploi Parentalité →	

# 3 – Accompagnement et ressources



- Outils pour la communication :
  - Pour les parents
  - A destination des établissements (écoles, collèges, lycées)
  - Pour les partenaires (associations, structures d'hébergement, etc.)



# 3 – Temps d'échanges

FAQ

Autres questions en séance



ACADÉMIE  
DE LILLE

*Liberté  
Égalité  
Fraternité*

OUVRIR L'ÉCOLE  
AUX PARENTS  
POUR LA RÉUSSITE  
DES ENFANTS



# Merci pour votre participation !

## **Contact :**

Pour toute question d'ordre pédagogique : [ce.casnav@ac-lille.fr](mailto:ce.casnav@ac-lille.fr)

Pour toute question d'ordre administrative et financière : [ce.scappe-b3p@ac-lille.fr](mailto:ce.scappe-b3p@ac-lille.fr)